

Regenwasserfilter Trident® für die Installation in Räumen, z.B. Keller, geeignet für Dachflächen bis 150 m²



Trident 150 Keller Filter

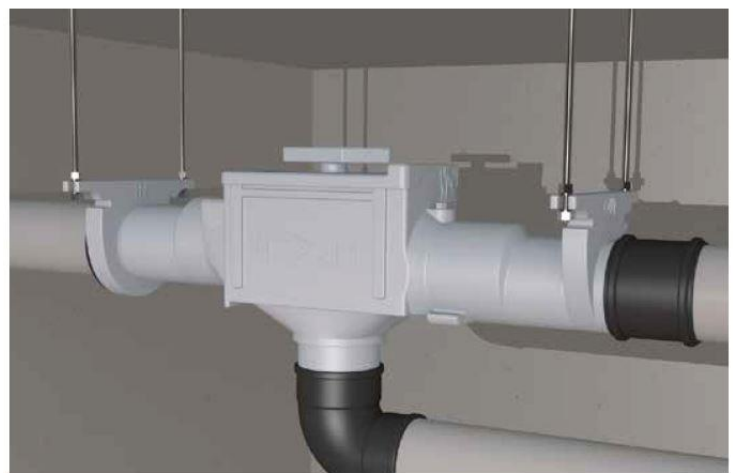
Der Trident 150 Filter ist geeignet für Dachflächen bis ca. 150m² Fläche. Alle drei Anschlüsse des Trident 150 Filter sind DN 100. Die Trident Filtertechnologie ist eine Produktentwicklung von GEP. Sie beruht auf der Kapillarwirkung von Wasser. Um diesen Effekt zu nutzen sind die Edelstahlfilterlamellen speziell geformt und angeordnet. Diese individuelle Trident-Filtertechnik von GEP sorgt für eine schnelle und effiziente Trennung der Schmutzfracht vom Regenwasser. Die Sammelleistung liegt bei über 90%.

Den Trident 150 Filter gibt es optional mit einem Sprühreiniger, um Service und Wartung der Filterfläche auf ein Minimum zu reduzieren. Zudem sorgt der Sprühreiniger für einen anhaltend hohen Wirkungsgrad. Der Trident 150 Filter von GEP garantiert somit eine hervorragende Filterung des Regenwassers. Er sichert einen exzellenten Wirkungsgrad bei einem Minimum an Wartung und Service. Zudem besticht er durch den niedrigen Höhenversatz von **Zu- und Ablauf von lediglich 39mm**. Der Trident 150 Keller Filter ist speziell zur Reinigung des Regenwassers entwickelt. Der Trident 150 Keller Filter wurde entwickelt, um auch eine Lösung für den hausinternen Einbau zu haben, z.B. im Keller oder dem Hausanschlussraum oder bei Kellertankanlagen.

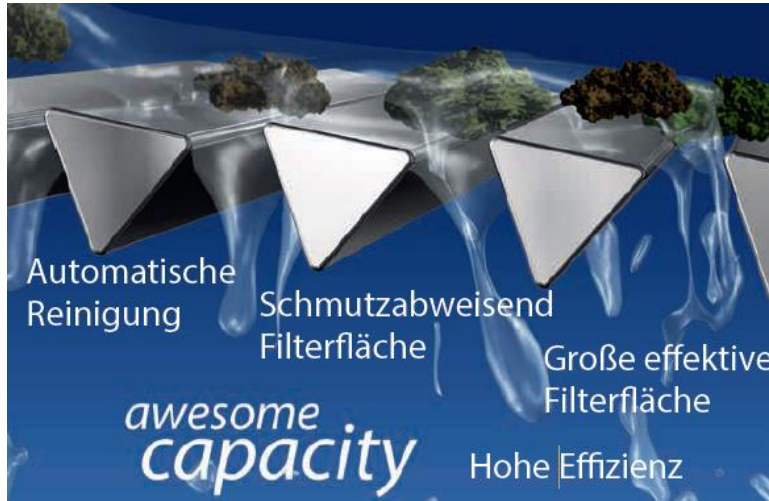
Produktvorteile

- Geeignet für die Installation im Gebäude, z.B. Keller oder in der Garage
- Niedriger Höhenversatz - **nur 39 mm** - zwischen Zu- und Ablauf
- Sehr hohe Sammelleistung > 90%
- Spezielle Trident Filtertechnologie
- Optional mit Komfort-Sprühregner
- Optional mit Rückstauwächter

Einbau

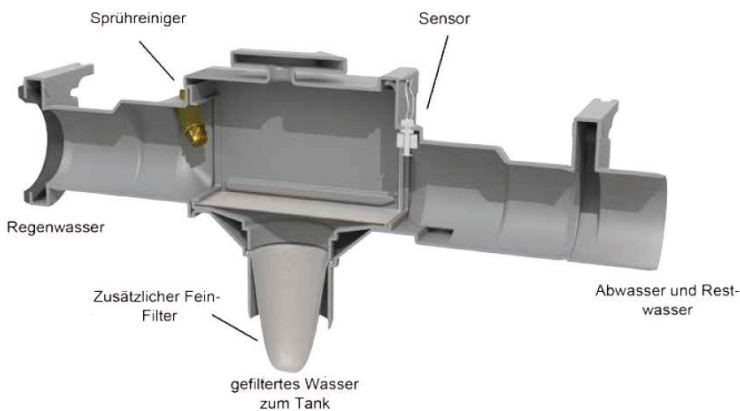


Regenwasserfilter Trident® für die Installation in Räumen, z.B. Keller, geeignet für Dachflächen bis 150 m²



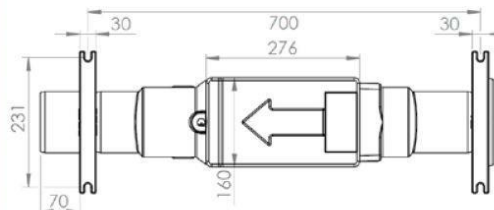
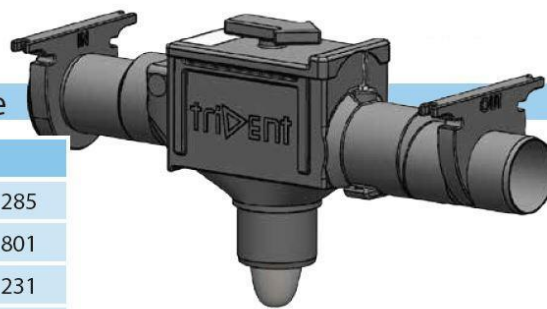
Optionen

- Sprühreiniger für den Trident 150**
 Der Sprühreiniger ermöglicht eine einfache und automatische Reinigung der Filterfläche. Diese erfolgt durch einen druckvollen Strahl auf die Filteroberfläche, so dass der Schmutz gelöst und weitergespült wird.
- Zeitgesteuerte automatische Filterreinigung**
 Durch diese Zeitsteuerung wird eine automatische Filterreinigung in einstellbaren Perioden ermöglicht.
- Zusätzlicher Fein-Filter**
 Der zusätzliche Fein-Filter kann unterhalb der Edelstahlfilterfläche installiert werden. Er wird dort eingesetzt, wo besonders hohe Anforderungen an das gefilterte Wasser gestellt werden.
- Rückstauwächter**
 Der Überlauf kann mit einem Sensor versehen werden, der einen Rückstau meldet. Dieser Sensor kann beispielsweise mit einem IRM-Regenwassersystem verbunden werden, der bei Rückstaumeldung die Anlage automatisch auf Trinkwasserversorgung umstellt. Somit wird eine Verunreinigung der Sanitären Anlagen, Pumpen und Schläuchen durch das verunreinigte Wasser des Überlaufs verhindert.

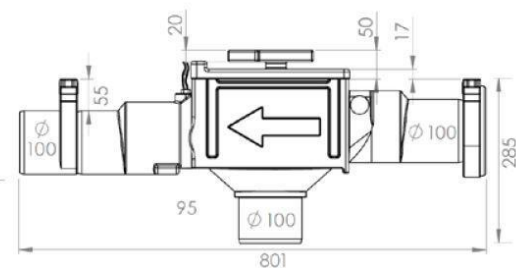


Technische Daten und Maße

Trident 150 Keller Filter	
Höhe in mm	285
Länge in mm	801
Breite in mm	231
Höhenunterschied Einlass-Auslass	39
Anschluss Ein & Aus Abwasser in mm	Ø100
Anschluss aus sauberes Wasser in mm	Ø100
Gewicht in kg	ca. 3
Öffnung mit Deckel in cm	27 x 13
Anschluss Düse (optional)	½" AG



Ansicht von oben



Seitenansicht